



VANNES À OPERCULE **O°GATE®**

P. 144 Monobloc

P. 144 À fermeture rapide

P. 145 Fonte

P. 146 Caoutchouc

VANNES À GUILLOTINE **S-GATE®**

P. 150 Unidirectionnelles

P. 154 Bidirectionnelles

Scannez-moi
pour plus d'informations
sur la gamme opercule



Scannez-moi
pour plus d'informations
sur la gamme guillotine



Vannes à opercule

VANNES À OPERCULE - MONOBLOC

Utilisation :

- Réseaux d'adduction, distribution d'eau et chauffage.
- Ne convient pas pour les réseaux incendie.

PS : 16 bars.

TS : -10 °C à +80 °C.

Passage intégral.

Construction :

- Axe Laiton CW614N.
- Presse-étoupe EPDM.
- Joint de chapeau Fibres.

Construction (suite) :

- Tige à filetage intérieur non montante.
- Simple opercule.

Raccordement :

- Femelle - Femelle (BSP).

Normalisation :

- Directive 2014/68/UE : produits exclus (article 1, § 2b).



102 LAITON CW617N

| Ø nominal | 1/4" | 3/8" | 1/2" | 3/4" | 1" | 1" 1/4 | 1" 1/2 | 2" | 2" 1/2 | 3" | 4" |
|------------|--------|--------|--------|--------|--------|--------|--------|--------|--------|--------|--------|
| Passage | 11 | 13 | 15 | 19 | 24 | 32 | 37 | 47 | 60 | 72 | 93 |
| PS | 16 | 16 | 16 | 16 | 16 | 16 | 16 | 16 | 16 | 16 | 16 |
| Écartement | 33 | 33 | 38 | 44 | 48 | 51 | 58 | 63 | 64 | 74 | 84 |
| Code | 102002 | 102003 | 102004 | 102005 | 102006 | 102007 | 102008 | 102009 | 102010 | 102011 | 102012 |

PRIX € H.T.



146 BRONZE

| Ø nominal | 1/4" | 3/8" | 1/2" | 3/4" | 1" | 1" 1/4 | 1" 1/2 | 2" | 2" 1/2 | 3" | 4" |
|------------|--------|--------|--------|--------|--------|--------|--------|--------|--------|--------|--------|
| Passage | 11 | 13 | 15 | 19 | 24 | 32 | 37 | 47 | 60 | 72 | 93 |
| PS | 16 | 16 | 16 | 16 | 16 | 16 | 16 | 16 | 16 | 16 | 16 |
| Écartement | 36 | 38 | 38 | 45 | 48 | 51 | 58 | 62 | 76 | 80 | 96 |
| Code | 146002 | 146003 | 146004 | 146005 | 146006 | 146007 | 146008 | 146009 | 146010 | 146011 | 146012 |

PRIX € H.T.

Certificat matière 3.1 sur demande



ACIER INOX ASTM A351 CF8M

Utilisation :

- Fluides courants compatibles.

PS : 16 bars.

TS : -20 °C à +180 °C.

Passage intégral.

Construction :

- Robinet monobloc.
- Corps, opercule et chapeau vissé Acier Inox ASTM A351 CF8M.
- Presse-étoupe PTFE.

Construction (suite) :

- Tige à filetage intérieur non montante.
- Tige Acier Inox ASTM A182 F316.
- Simple opercule.

Raccordement :

- Femelle - Femelle (BSP).

Normalisation :

- Directive 97/23/CE : CE n° 0038 - Module H ou Directive 2014/68/UE (voir fiche technique) :
 - Catégorie de risque I du DN1/2" au DN1" 1/4.
 - Catégorie de risque II du DN1" 1/2 au DN2".
- Certificat 3.1 : 10 € par DN.



106 INOX

| Ø nominal | 1/2" | 3/4" | 1" | 1" 1/4 | 1" 1/2 | 2" |
|------------|--------|--------|--------|--------|--------|--------|
| Passage | 15 | 20 | 25 | 32 | 40 | 50 |
| PS | 16 | 16 | 16 | 16 | 16 | 16 |
| Écartement | 55 | 60,5 | 65,5 | 76,5 | 85,5 | 95,5 |
| Code | 106004 | 106005 | 106006 | 106007 | 106008 | 106009 |

PRIX € H.T.



VANNE À FERMETURE RAPIDE À DOUBLE OPERCULE BRONZE

Utilisation :

- Fluides courants compatibles.
- Ne convient pas pour les réseaux incendie.

PS :

- 16 bars jusqu'au DN2".
- 10 bars au-delà.

TS : -10 °C à +110 °C.

Passage intégral.

Construction :

- Corps Bronze.
- Opercule et chapeau Laiton titré CW617N.

Construction (suite) :

- Double opercule.
- Joint d'axe PTFE.
- Joint de chapeau Fibres.
- Étanchéité Métal - Métal.

Raccordement :

- Femelle - Femelle (BSP).

Normalisation :

- Directive 2014/68/UE : produits exclus (article 1, § 2b).

Point fort :

- Fermeture rapide.

140 BRONZE

| Ø nominal | 3/8" | 1/2" | 3/4" | 1" | 1" 1/4 | 1" 1/2 | 2" | 2" 1/2 | 3" | 4" |
|------------|--------|--------|--------|--------|--------|--------|--------|--------|--------|--------|
| Passage | 15 | 15 | 20 | 25 | 32 | 37 | 47 | 58 | 72 | 92 |
| PS | 16 | 16 | 16 | 16 | 16 | 16 | 16 | 10 | 10 | 10 |
| Écartement | 44 | 46 | 51 | 57 | 61 | 67 | 77 | 86 | 91 | 102 |
| Code | 140003 | 140004 | 140005 | 140006 | 140007 | 140008 | 140009 | 140010 | 140011 | 140012 |

PRIX € H.T.



VANNES À OPERCULE

Certificat matière 3.1 sur demande



FONTE EN GJS-500-7 - TIGE À FILETAGE EXTÉRIEUR

Utilisation :

- Fluides courants compatibles.

PS : 16 bars.

TS : -10 °C à +180 °C.

Construction :

- Corps, opercule et chapeau Fonte EN GJS-500-7.
- Bague d'étanchéité Inox 304.
- Presse-étoupe Graphite.
- Siège Inox SS304.
- Joint de chapeau Graphite.

Construction (suite) :

- Tige montante Inox 420.
- Simple opercule.

Raccordement : PN16 (EN 1092-2).

Écartement :

- Suivant la norme EN 558 série 29 (NF 29323).

Normalisation :

- Directive 97/23/CE n° 0038 - Catégorie risque III Module H ou Directive 2014/68/UE (voir fiche technique).
- Certificat 3.1 : 10 € par DN.

153 TIGE À FILETAGE EXTÉRIEUR (MONTANTE) - SIÈGE INOX - ÉCARTEMENT NF 29323

| Ø nominal | 40 | 50 | 65 | 80 | 100 | 125 | 150 | 200/ PN16 | 200/ PN10 | 250/ PN16 | 250/ PN10 | 300/ PN16 | 300/ PN10 |
|------------|--------|--------|--------|--------|--------|--------|--------|--------------|--------------|--------------|--------------|--------------|--------------|
| Passage | 40 | 50 | 65 | 80 | 100 | 125 | 150 | 200 | 200 | 250 | 250 | 300 | 300 |
| PS | 16 | 16 | 16 | 16 | 16 | 16 | 16 | 16 | 16 | 16 | 16 | 16 | 16 |
| PN | 16 | 16 | 16 | 16 | 16 | 16 | 16 | 16 | 10 | 16 | 10 | 16 | 10 |
| Écartement | 136 | 142 | 154 | 160 | 172 | 186 | 200 | 228 | 228 | 255 | 255 | 285 | 285 |
| Code | 158040 | 158050 | 158065 | 158080 | 158100 | 158125 | 158150 | 158200 | 158201 | 158250 | 158251 | 158300 | 158301 |

PRIX € H.T.

FONTE EN GJS-500-7 - TIGE À FILETAGE EXTÉRIEUR

Utilisation :

- Fluides courants compatibles.

PS : 16 bars.

TS :

- Série 156 : -10 °C à +120 °C.
- Série 159 : -10 °C à +180 °C.

Construction :

- Corps, opercule et chapeau Fonte EN GJS-500-7.
- Bague d'étanchéité Laiton.
- Presse-étoupe Graphite.
- Joint de chapeau Graphite.

Construction (suite) :

- Tige montante Inox 420.
- Simple opercule.

Raccordement : PN16 (EN 1092-2).

Écartement :

- Suivant la norme EN 558 série 14 (DIN 3202 F4).

Normalisation :

- Directive 97/23/CE n° 0058 - Catégorie risque III Module H ou Directive 2014/68/UE (voir fiche technique).
- Certificat 3.1 : 10 € par DN.

156 TIGE À FILETAGE EXTÉRIEUR (MONTANTE) - SIÈGE LAITON - ÉCARTEMENT DIN 3202 F4

| Ø nominal | 40 | 50 | 65 | 80 | 100 | 125 | 150 | 200 | 250 | 300 |
|------------|--------|--------|--------|--------|--------|--------|--------|--------|--------|--------|
| Passage | 40 | 50 | 65 | 80 | 100 | 125 | 150 | 200 | 250 | 300 |
| PS | 16 | 16 | 16 | 16 | 16 | 16 | 16 | 16 | 16 | 16 |
| PN | 16 | 16 | 16 | 16 | 16 | 16 | 16 | 16 | 16 | 16 |
| Écartement | 140 | 150 | 170 | 180 | 190 | 200 | 210 | 230 | 250 | 270 |
| Code | 156040 | 156050 | 156065 | 156080 | 156100 | 156125 | 156150 | 156200 | 156250 | 156300 |

PRIX € H.T.

NOUVEAUTÉ >>



159 TIGE À FILETAGE EXTÉRIEUR (MONTANTE) - SIÈGE INOX 304 - ÉCARTEMENT DIN 3202 F4

| Ø nominal | 40 | 50 | 65 | 80 | 100 | 125 | 150 | 200 | 250 | 300 |
|------------|--------|--------|--------|--------|--------|--------|--------|--------|--------|--------|
| Passage | 40 | 50 | 65 | 80 | 100 | 125 | 150 | 200 | 250 | 300 |
| PS | 16 | 16 | 16 | 16 | 16 | 16 | 16 | 16 | 16 | 16 |
| PN | 16 | 16 | 16 | 16 | 16 | 16 | 16 | 16 | 16 | 16 |
| Écartement | 140 | 150 | 170 | 180 | 190 | 200 | 210 | 230 | 250 | 270 |
| Code | 159040 | 159050 | 159065 | 159080 | 159100 | 159125 | 159150 | 159200 | 159250 | 159300 |

PRIX € H.T.

NOUVEAUTÉ >>



Série 147
page 180

Modèle DIN 3202 F5
Acier A216 WCB
TRIM8

Certificat matière 3.1 sur demande

FONTE EN GJL-250 - TIGE À FILETAGE INTÉRIEUR

Utilisation :

- Fluides courants compatibles.

PS : 10 bars.

TS : -10 °C à +90 °C.

Construction :

- Corps, opercule et chapeau Fonte EN GJL-250.
- Bague d'étanchéité Laiton.
- Axe Inox 420.
- Presse-étoupe Graphite.
- Siège Laiton.
- Joint de chapeau Graphite.

Construction (suite) :

- Tige non montante.
- Simple opercule.

Raccordement : PN10/16 (EN 1092-2).

Écartement :

- Suivant la norme EN 558 série 14 - DIN 3202 F4.

Normalisation :

- Directive 2014/68/UE : produits exclus (article 1, § 2b).
- Tests suivant la norme EN 12266.
- Certificat 3.1 : 10 € par DN.

150 TIGE À FILETAGE INTÉRIEUR

| Ø nominal | 40 | 50 | 65 | 80 | 100 | 125 | 150 | 200 | 250 | 300 |
|------------|--------|--------|--------|--------|--------|--------|--------|--------|--------|--------|
| Passage | 40 | 50 | 65 | 80 | 100 | 125 | 150 | 200 | 250 | 300 |
| PS | 10 | 10 | 10 | 10 | 10 | 10 | 10 | 10 | 10 | 10 |
| PN | 10/16 | 10/16 | 10/16 | 10/16 | 10/16 | 10/16 | 10/16 | 10 | 10 | 10 |
| Écartement | 140 | 150 | 170 | 180 | 190 | 200 | 210 | 230 | 250 | 270 |
| Code | 150040 | 150050 | 150065 | 150080 | 150100 | 150125 | 150150 | 150200 | 150250 | 150300 |

PRIX € H.T.

Équipement de brides
page 192.



Vannes à opercule O^oGATE[®]

VANNE À OPERCULE CAOUTCHOUC - NF

ACS n° 16 ACC LY 258



NOUVEAUTÉ >>>

Utilisation :

- Réseaux d'adduction d'eau, assainissement, traitement des eaux et irrigation, eau potable.

PS : 16 bars.

TS : -20 °C à +70 °C.

Fermeture :

- Séries 186 - 188 : Sens Horaire (FSH).
- Série 187 - 189 : Sens Anti-Horaire (FAH).

Construction :

- Corps et chapeau Fonte EN GJS-400-15.
- Opercule Fonte EN GJS-400-15 revêtue EPDM
- Revêtement corps et chapeau peinture Epoxy 250 microns.
- Tige à filetage intérieur Inox.
- Étanchéité à l'axe par trois joints toriques EPDM.
- Étanchéité corps/chapeau joint EPDM.
- Volant Fonte EN GJL-250 jusqu'au DN200, Acier au-delà.

Raccordement :

- PN16 jusqu'au DN150, PN10 ou PN16 à partir du DN200.

Écartement suivant les normes :

- Séries 186 - 187 : EN 558 série 14 (DIN 3202 F4).
- Séries 188 - 189 : EN 558 série 15 (DIN 3202 F5).

Normalisation :

- Conception suivant la norme DIN EN 1171:2007, EN 1074-1:2002 et EN 1074-2:2002.
- Directive 97/23/CE : **CE** n° 1463 - Catégorie de risque III - Module H ou Directive 2014/68/UE (voir fiche technique).
- ACS n° 16 ACC LY 258.
- Tests suivant la norme EN 12266.
- Certificat 3.1 : 10 € par DN.

Commande :

- Séries 186 - 187 : Axe nu.
- Séries 188 - 189 : Carré de manœuvre.
- Volant FSH en option (pour séries 186 et 188).



ROBINETTERIE - FONTAINERIE HYDRAULIQUE



Certificat matière 3.1 sur demande



Pare-poussière sur la tige

Roulement à bille facilitant la manoeuvrabilité de la vanne

Joint de chapeau "pleins trous" en NBR assurant une excellente étanchéité entre le corps et le chapeau

Patins de glissement jusqu'au DN200 facilitant le coulissement de l'opercule

Clip à l'axe : sécurité contre le desserrage intempestif

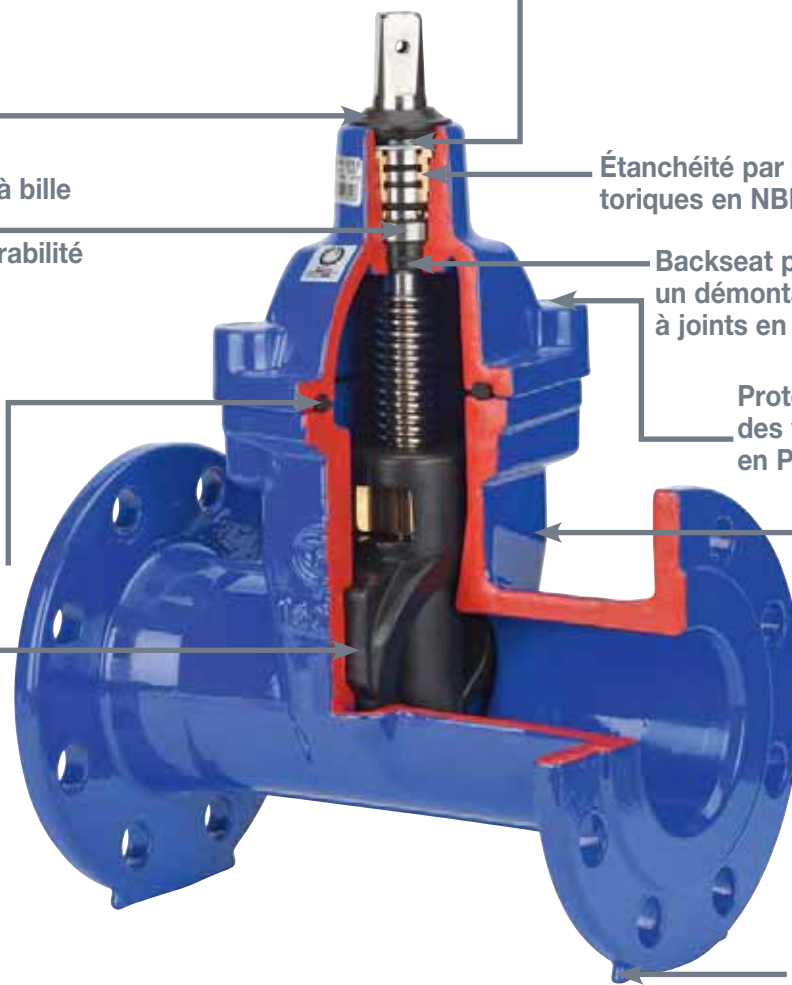
Étanchéité par triple joints toriques en NBR

Backseat permettant un démontage de la boîte à joints en ligne

Protection anti-corrosion des vis de chapeau en Polymère

Corps en Fonte EN GJS-500-7, construction robuste

Talon de positionnement



Nouvelle gamme de ventouses pour eaux claires
page 198.



Vannes à opercule O'GATE®

VANNES À OPERCULE CAOUTCHOUC - NF



ACS N° 16 ACC LY 258



NOUVEAUTÉ >>



NF - ÉCARTEMENT DIN 3202 F4

186 FERMETURE SENS HORAIRE (FSH) - ÉCARTEMENT DIN 3202 F4 - OPERCULE EPDM - ACS - NF

| Ø nominal | 40 | 50 | 65 | 80 | 100 | 125 | 150 | 200/ PN10 | 200/ PN16 | 250/ PN10 | 250/ PN16 | 300/ PN10 | 300/ PN16 |
|------------|--------|--------|--------|--------|--------|--------|--------|--------------|--------------|--------------|--------------|--------------|--------------|
| Passage | 40 | 50 | 65 | 80 | 100 | 125 | 150 | 200 | 200 | 250 | 250 | 300 | 300 |
| PS | 16 | 16 | 16 | 16 | 16 | 16 | 16 | 16 | 16 | 16 | 16 | 16 | 16 |
| PN | 16 | 16 | 16 | 16 | 16 | 16 | 16 | 10 | 16 | 10 | 16 | 10 | 16 |
| Écartement | 140 | 150 | 170 | 180 | 190 | 200 | 210 | 230 | 230 | 250 | 250 | 270 | 270 |
| Code | 186040 | 186050 | 186065 | 186080 | 186100 | 186125 | 186150 | 186200 | 186201 | 186250 | 186251 | 186300 | 186301 |

PRIX € H.T.

→ Modèle livré axe nu.

NOUVEAUTÉ >>



187 FERMETURE SENS ANTIHORAIRE (FAH) - ÉCARTEMENT DIN 3202 F4 - OPERCULE EPDM - ACS - NF

| Ø nominal | 40 | 50 | 65 | 80 | 100 | 125 | 150 | 200/ PN10 | 200/ PN16 | 250/ PN10 | 250/ PN16 | 300/ PN10 | 300/ PN16 |
|------------|--------|--------|--------|--------|--------|--------|--------|--------------|--------------|--------------|--------------|--------------|--------------|
| Passage | 40 | 50 | 65 | 80 | 100 | 125 | 150 | 200 | 200 | 250 | 250 | 300 | 300 |
| PS | 16 | 16 | 16 | 16 | 16 | 16 | 16 | 16 | 16 | 16 | 16 | 16 | 16 |
| PN | 16 | 16 | 16 | 16 | 16 | 16 | 16 | 10 | 16 | 10 | 16 | 10 | 16 |
| Écartement | 140 | 150 | 170 | 180 | 190 | 200 | 210 | 230 | 230 | 250 | 250 | 270 | 270 |
| Code | 187040 | 187050 | 187065 | 187080 | 187100 | 187125 | 187150 | 187200 | 187201 | 187250 | 187251 | 187300 | 187301 |

PRIX € H.T.

→ Modèle livré axe nu.

ACS N° 16 ACC LY 258



NOUVEAUTÉ >>



NF - ÉCARTEMENT DIN 3202 F5

188 FERMETURE SENS HORAIRE (FSH) - ÉCARTEMENT DIN 3202 F5 - OPERCULE EPDM - ACS - NF

| Ø nominal | 40 | 50 | 65 | 80 | 100 | 125 | 150 | 200/ PN10 | 200/ PN16 | 250/ PN10 | 250/ PN16 | 300/ PN10 | 300/ PN16 |
|------------|--------|--------|--------|--------|--------|--------|--------|--------------|--------------|--------------|--------------|--------------|--------------|
| Passage | 40 | 50 | 65 | 80 | 100 | 125 | 150 | 200 | 200 | 250 | 250 | 300 | 300 |
| PS | 16 | 16 | 16 | 16 | 16 | 16 | 16 | 16 | 16 | 16 | 16 | 16 | 16 |
| PN | 16 | 16 | 16 | 16 | 16 | 16 | 16 | 10 | 16 | 10 | 16 | 10 | 16 |
| Écartement | 240 | 250 | 270 | 280 | 300 | 325 | 350 | 400 | 400 | 450 | 450 | 500 | 500 |
| Code | 188040 | 188050 | 188065 | 188080 | 188100 | 188125 | 188150 | 188200 | 188201 | 188250 | 188251 | 188300 | 188301 |

PRIX € H.T.

→ Modèle livré avec carré de manœuvre.

NOUVEAUTÉ >>



189 FERMETURE SENS ANTIHORAIRE (FAH) - ÉCARTEMENT DIN 3202 F5 - OPERCULE EPDM - ACS - NF

| Ø nominal | 40 | 50 | 65 | 80 | 100 | 125 | 150 | 200/ PN10 | 200/ PN16 | 250/ PN10 | 250/ PN16 | 300/ PN10 | 300/ PN16 |
|------------|--------|--------|--------|--------|--------|--------|--------|--------------|--------------|--------------|--------------|--------------|--------------|
| Passage | 40 | 50 | 65 | 80 | 100 | 125 | 150 | 200 | 200 | 250 | 250 | 300 | 300 |
| PS | 16 | 16 | 16 | 16 | 16 | 16 | 16 | 16 | 16 | 16 | 16 | 16 | 16 |
| PN | 16 | 16 | 16 | 16 | 16 | 16 | 16 | 10 | 16 | 10 | 16 | 10 | 16 |
| Écartement | 240 | 250 | 270 | 280 | 300 | 325 | 350 | 400 | 400 | 450 | 450 | 500 | 500 |
| Code | 189040 | 189050 | 189065 | 189080 | 189100 | 189125 | 189150 | 189200 | 189201 | 189250 | 189251 | 189300 | 189301 |

PRIX € H.T.

→ Modèle livré avec carré de manœuvre.

ACCESSOIRES



VOLANT POUR SÉRIES 186 - 188 - FERMETURE SENS HORAIRE (FSH)

| Ø nominal | 40-50 | 65-80 | 100-150 | 200 | 250-300 |
|-----------|---------|---------|---------|---------|---------|
| Code | 9807100 | 9807101 | 9807102 | 9807103 | 9807104 |

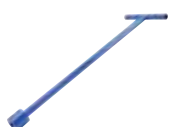
PRIX € H.T.



CARRÉ DE FONTAINIER POUR SÉRIES 186 - 187

| Ø nominal | 40 à 50 | 65 à 80 | 100 à 150 | 200 | 250 à 300 |
|-----------------|---------|---------|-----------|---------|-----------|
| Dimension carré | 30 x 30 | 30 x 30 | 30 x 30 | 30 x 30 | 30 x 30 |
| Code | 9802830 | 9802831 | 9802832 | 9802833 | 9802834 |

PRIX € H.T.



CLÉ DE FONTAINIER - LONGUEUR 1 M - POUR CARRÉ D'ORDONNANCE

| Ø nominal | 50 à 200 | 250 à 300 | 350 à 400 |
|-----------------|----------|-----------|-----------|
| Dimension carré | 35 mm | 35 mm | 50 mm |
| Code | 9802080 | 9802081 | 9802082 |

PRIX € H.T.

RALLONGE FIXE

| Ø nominal | 40 au 300 | 350-400 |
|----------------------|-----------|---------|
| Code longueur 1 m | 9802020 | 9802029 |
| PRIX € H.T. | | |
| Code longueur 1,25 m | 9802031 | 9802040 |
| PRIX € H.T. | | |
| Code longueur 1,50 m | 9802042 | 9802051 |
| PRIX € H.T. | | |

RALLONGE TÉLESCOPIQUE

| Ø nominal | 40 au 300 |
|-------------------------------|-----------|
| Code longueur 1,30 m à 1,80 m | 9802060 |
| PRIX € H.T. | |
| Code longueur 2 m à 2,50 m | 9802070 |
| PRIX € H.T. | |

Vannes à opercule O^{GATE}

VANNES À OPERCULE CAOUTCHOUC

Certificat matière 3.1 sur demande

Utilisation :

- Réseaux d'adduction d'eau, assainissement, traitement des eaux et irrigation.

PS :

- 16 bars jusqu'au DN400.
- 10 bars au-delà.

TS : -10 °C à +70 °C.

Fermeture :

- Séries 180 - 181 - 182 - 184 : Sens Horaire (FSH).
- Série 185 : Sens Anti-Horaire (FAH).

Construction :

- Corps et chapeau Fonte EN GJS-500-7.
- Opercule :
 - Séries 180 - 181 - 184 - 185 : Fonte EN GJS-500-7 revêtue EPDM.
 - Série 182 : Fonte EN GJS-500-7 revêtue NBR.
- Revêtement corps et chapeau peinture Epoxy 250 microns.
- Tige à filetage intérieur :
 - Séries 180 - 182 - 184 : Inox 420.
 - Séries ACS 181 - 185 : Inox 304.
- Boulonnerie corps /chapeau :
 - Séries 180 - 182 - 184 : Acier.
 - Séries ACS 181 - 185 : Inox 304.

Construction (suite) :

- Étanchéité à l'axe par trois joints toriques NBR.
- Étanchéité corps/chapeau joint NBR.
- Volant Fonte EN GJS-500-7.

Raccordement :

- PN16 jusqu'au DN150, PN10 ou PN16 à partir du DN200.

Écartement suivant les normes :

- Séries 180 - 181 - 182 : EN 558 série 14 (DIN 3202 F4).
- Séries 184 - 185 : EN 558 série 15 (DIN 3202 F5).

Normalisation :

- Conception suivant la norme DIN EN 1171.
- Directive 2014/68/UE : produits exclus (article 1, § 2b) jusqu'au DN300 et catégorie de risque I - Module A du DN350 jusqu'au DN600.
- WRAS n° 1009062 (séries ACS 181 et 185).
- ACS n° 14 ACC LY 028 (séries 181 et 185).
- Tests suivant la norme EN 12266.
- Certificat 3.1 : 10 € par DN.

Commande :

- Séries 180 - 181 - 182 : Par volant.
- Séries 184 - 185 : Par carré de fontainier.

ÉCARTEMENT DIN 3202 F4

180 FERMETURE SENS HORAIRE (FSH) - ÉCARTEMENT DIN 3202 F4 - OPERCULE EPDM

| Ø nominal | 40 | 50 | 65 | 80 | 100 | 125 | 150 | 200/ PN10 | 200/ PN16 | 250/ PN10 | 250/ PN16 |
|------------|--------|--------|--------|--------|--------|--------|--------|--------------|--------------|--------------|--------------|
| Passage | 40 | 50 | 65 | 80 | 100 | 125 | 150 | 200 | 200 | 250 | 250 |
| PS | 16 | 16 | 16 | 16 | 16 | 16 | 16 | 16 | 16 | 16 | 16 |
| PN | 16 | 16 | 16 | 16 | 16 | 16 | 16 | 10 | 16 | 10 | 16 |
| Écartement | 140 | 150 | 170 | 180 | 190 | 200 | 210 | 230 | 230 | 250 | 250 |
| Code | 180040 | 180050 | 180065 | 180080 | 180100 | 180125 | 180150 | 180200 | 180201 | 180250 | 180251 |

PRIX € H.T.

| Ø nominal | 300/ PN10 | 300/ PN16 | 350/ PN10 | 350/ PN16 | 400/ PN10 | 400/ PN16 | 450/ PN10 | 500/ PN10 |
|------------|--------------|--------------|--------------|--------------|--------------|--------------|--------------|--------------|
| Passage | 300 | 300 | 350 | 350 | 400 | 400 | 450 | 500 |
| PS | 16 | 16 | 16 | 16 | 16 | 16 | 10 | 10 |
| PN | 10 | 16 | 10 | 16 | 10 | 16 | 10 | 10 |
| Écartement | 270 | 270 | 290 | 290 | 310 | 310 | 330 | 350 |
| Code | 180300 | 180301 | 180350 | 180351 | 180400 | 180401 | 180450 | 180500 |

PRIX € H.T.

→ DU DN600 au DN1000 : produits sur demande.

ACS N° 14 ACC LY 028



181 FERMETURE SENS HORAIRE (FSH) - ÉCARTEMENT DIN 3202 F4 - OPERCULE EPDM-ACS

| Ø nominal | 40 | 50 | 65 | 60/65 * | 80 | 100 | 125 | 150 | 200/ PN10 | 200/ PN16 |
|------------|--------|--------|--------|------------|--------|--------|--------|--------|--------------|--------------|
| Passage | 40 | 50 | 65 | 65 | 80 | 100 | 125 | 150 | 200 | 200 |
| PS | 16 | 16 | 16 | 16 | 16 | 16 | 16 | 16 | 16 | 16 |
| PN | 16 | 16 | 16 | 16 | 16 | 16 | 16 | 16 | 10 | 16 |
| Écartement | 140 | 150 | 170 | 170 | 180 | 190 | 200 | 210 | 23 | 230 |
| Code | 181040 | 181050 | 181065 | 181066* | 181080 | 181100 | 181125 | 181150 | 181200 | 181201 |

PRIX € H.T.

| Ø nominal | 250/ PN10 | 250/ PN16 | 300/ PN10 | 300/ PN16 | 350/ PN10 | 350/ PN16 | 400/ PN10 | 400/ PN16 | 450/ PN10 | 500/ PN10 |
|------------|--------------|--------------|--------------|--------------|--------------|--------------|--------------|--------------|--------------|--------------|
| Passage | 250 | 250 | 300 | 300 | 350 | 350 | 400 | 400 | 450 | 500 |
| PS | 16 | 16 | 16 | 16 | 16 | 16 | 16 | 16 | 10 | 10 |
| PN | 10 | 16 | 10 | 16 | 10 | 16 | 10 | 16 | 10 | 10 |
| Écartement | 250 | 250 | 270 | 270 | 290 | 290 | 310 | 310 | 330 | 350 |
| Code | 181250 | 181251 | 181300 | 181301 | 181350 | 181351 | 181400 | 181401 | 181450 | 181500 |

PRIX € H.T.

* Double perçage 4 trous.

→ DU DN600 au DN1000 : produits sur demande.



VANNES À OPERCULE CAOUTCHOUC

ÉCARTEMENT DIN 3202 F4

182 FERMETURE SENS HORAIRE (FSH) - ÉCARTEMENT DIN 3202 F4 - OPERCULE NBR

| Ø nominal | 40 | 50 | 65 | 80 | 100 | 125 | 150 | 200/ PN10 | 200/ PN16 | 250/ PN10 | 250/ PN16 |
|------------|--------|--------|--------|--------|--------|--------|--------|--------------|--------------|--------------|--------------|
| Passage | 40 | 50 | 65 | 80 | 100 | 125 | 150 | 200 | 200 | 250 | 250 |
| PS | 16 | 16 | 16 | 16 | 16 | 16 | 16 | 16 | 16 | 16 | 16 |
| PN | 16 | 16 | 16 | 16 | 16 | 16 | 16 | 10 | 16 | 10 | 16 |
| Écartement | 140 | 150 | 170 | 180 | 190 | 200 | 210 | 230 | 230 | 250 | 250 |
| Code | 182040 | 182050 | 182065 | 182080 | 182100 | 182125 | 182150 | 182200 | 182201 | 182250 | 182251 |

PRIX € H.T.

| Ø nominal | 300/ PN10 | 300/ PN16 |
|------------|--------------|--------------|
| Passage | 300 | 300 |
| PS | 16 | 16 |
| PN | 10 | 16 |
| Écartement | 270 | 270 |
| Code | 182300 | 182301 |

PRIX € H.T.



ÉCARTEMENT DIN 3202 F5

184 FERMETURE SENS HORAIRE (FSH) - ÉCARTEMENT DIN 3202 F5 - OPERCULE EPDM

| Ø nominal | 40 | 50 | 65 | 80 | 100 | 125 | 150 | 200/ PN10 | 200/ PN16 | 250/ PN10 | 250/ PN16 | 300/ PN10 | 300/ PN16 |
|------------|--------|--------|--------|--------|--------|--------|--------|--------------|--------------|--------------|--------------|--------------|--------------|
| Passage | 40 | 50 | 65 | 80 | 100 | 125 | 150 | 200 | 200 | 250 | 250 | 300 | 300 |
| PS | 16 | 16 | 16 | 16 | 16 | 16 | 16 | 16 | 16 | 16 | 16 | 16 | 16 |
| PN | 16 | 16 | 16 | 16 | 16 | 16 | 16 | 10 | 16 | 10 | 16 | 10 | 16 |
| Écartement | 240 | 250 | 270 | 280 | 300 | 325 | 350 | 400 | 400 | 450 | 450 | 500 | 500 |
| Code | 184040 | 184050 | 184065 | 184080 | 184100 | 184125 | 184150 | 184200 | 184201 | 184250 | 184251 | 184300 | 184301 |

PRIX € H.T.

→ DU DN350 au DN600 : produits sur demande.



ACS N° 14 ACC LY 028



185 FERMETURE SENS ANTI-HORAIRE (FAH) - ÉCARTEMENT DIN 3202 F5 - OPERCULE EPDM-ACS

| Ø nominal | 40 | 50 | 65 | 80 | 100 | 125 | 150 | 200/ PN10 | 200/ PN16 | 250/ PN10 | 250/ PN16 | 300/ PN10 | 300/ PN16 |
|------------|--------|--------|--------|--------|--------|--------|--------|--------------|--------------|--------------|--------------|--------------|--------------|
| Passage | 40 | 50 | 65 | 80 | 100 | 125 | 150 | 200 | 200 | 250 | 250 | 300 | 300 |
| PS | 16 | 16 | 16 | 16 | 16 | 16 | 16 | 16 | 16 | 16 | 16 | 16 | 16 |
| PN | 16 | 16 | 16 | 16 | 16 | 16 | 16 | 10 | 16 | 10 | 16 | 10 | 16 |
| Écartement | 240 | 250 | 270 | 280 | 300 | 325 | 350 | 400 | 400 | 450 | 450 | 500 | 500 |
| Code | 185040 | 185050 | 185065 | 185080 | 185100 | 185125 | 185150 | 185200 | 185201 | 185250 | 185251 | 185300 | 185301 |

PRIX € H.T.

→ DU DN350 au DN600 : produits sur demande.



ACCESSOIRES



CARRÉ DE FONTAINIER POUR SÉRIES 180 - 181 - 182

| Ø nominal | 40 à 65 | 80 à 100 | 125 à 200 | 250 à 300 | 300 à 400 |
|-----------------|---------|----------|-----------|-----------|-----------|
| Dimension carré | 35 mm | 35 mm | 35 mm | 35 mm | 50 mm |
| Code | 9801831 | 9801832 | 9801833 | 9801834 | 9801838 |

PRIX € H.T.



VOLANT POUR SÉRIES 180 - 181 - 182 - 184 - FERMETURE SENS HORAIRE (FSH)

| Ø nominal | 40 à 65 | 80 à 100 | 125 à 200 | 250 à 300 | 300 à 400 |
|-----------|---------|----------|-----------|-----------|-----------|
| Code | 9801594 | 9801595 | 9801596 | 9801597 | 9801598 |

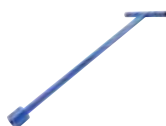
PRIX € H.T.



VOLANT POUR SÉRIE 185 - FERMETURE SENS ANTI-HORAIRE (FAH)

| Ø nominal | 40 à 65 | 80 à 100 | 125 à 200 | 250 à 300 | 300 à 400 |
|-----------|---------|----------|-----------|-----------|-----------|
| Code | 9801590 | 9801591 | 9801592 | 9801593 | 9801599 |

PRIX € H.T.



CLÉ DE FONTAINIER - LONGUEUR 1 M - POUR CARRÉ D'ORDONNANCE

| Ø nominal | 50 à 200 | 250 à 300 | 350 à 400 |
|-----------------|----------|-----------|-----------|
| Dimension carré | 35 mm | 35 mm | 50 mm |
| Code | 9802080 | 9802081 | 9802082 |

PRIX € H.T.

RALLONGE FIXE

| Ø nominal | 40 au 300 | 350-400 |
|----------------------|-----------|---------|
| Code longueur 1 m | 9802020 | 9802029 |
| Code longueur 1,25 m | 9802031 | 9802040 |
| Code longueur 1,50 m | 9802042 | 9802051 |

RALLONGE TÉLESCOPIQUE

| Ø nominal | 40 au 300 |
|-------------------------------|-----------|
| Code longueur 1,30 m à 1,80 m | 9802060 |
| Code longueur 2 m à 2,50 m | 9802070 |

Vannes à guillotine **-GATE®**

VANNE À GUILLOTINE UNIDIRECTIONNELLE

Pré-perçage des orifices pour montage des accessoires (contacts fin de course, électrodistributeurs, capots de protection)



Plaques supports nervurées pour une meilleure tenue à la déformation



Index centré permettant le montage du boîtier fin de course avec un encombrement réduit

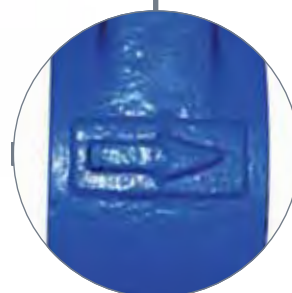


Presse-étoupe PTFE avec fouloir facilement accessible



Siège interchangeable (NBR, EPDM, FKM, SILICONE, PTFE)

Peinture anti-corrosion



Sens de passage du fluide indiqué sur le corps

VANNES À GUILLOTINE UNIDIRECTIONNELLES

Certificat matière 3.1 sur demande



Utilisation :

- Eau, eaux usées, pâte à papier, pulvérulents, chimie, agro-alimentaire.

PS : voir détail par série.

TS : -10 °C à +90 °C.

Construction :

- Étanchéité unidirectionnelle.
- Corps Fonte EN GJL-250.
- Pelle Acier Inox ASTM A182 F304.
- Siège NBR.
- Tige montante Inox 303.
- Fouloir : Fonte EN GJS-400-15.
- Presse-étoupe : tresse PTFE + joint torique NBR.
- Commande par volant.

Raccordement :  PN10/16.

Normalisation :

- Directive 97/23/CE : Catégorie de risque I - Module A ou Directive 2014/68/UE (voir fiche technique).
- Tests suivant la norme ISO 5208.
- Certificat 3.1 : 10 € par DN.



170 FONTE EN GJL-250 - SIÈGE NBR

| Ø nominal | 50 | 65 | 80 | 100 | 125 | 150 | 200 | 250 | 300 | 350 | 400 |
|-------------|---------------|---------------|---------------|---------------|---------------|---------------|---------------|---------------|---------------|---------------|---------------|
| Passage | 50 | 65 | 80 | 100 | 125 | 150 | 200 | 250 | 300 | 350 | 400 |
| PS | 10 | 10 | 10 | 10 | 10 | 10 | 10 | 8 | 6 | 4 | 4 |
| PN | 10/16 | 10/16 | 10/16 | 10/16 | 10/16 | 10/16 | 10 | 10 | 10 | 10 | 10 |
| Écartement | 40 | 40 | 50 | 50 | 50 | 60 | 60 | 70 | 70 | 96 | 100 |
| Code | 170050 | 170065 | 170080 | 170100 | 170125 | 170150 | 170200 | 170250 | 170300 | 170350 | 170400 |

PRIX € H.T.

Code avec kit levier monté

| | | | | | | |
|--|--|--|--------|--------|--------|--------|
| | | | 170083 | 170103 | 170127 | 170153 |
|--|--|--|--------|--------|--------|--------|

PRIX € H.T.

| Ø nominal | 450 | 500 | 600 | 700 | 800 |
|-------------|---------------|---------------|---------------|---------------|---------------|
| Passage | 450 | 500 | 600 | 700 | 800 |
| PS | 3 | 3 | 3 | 2 | 2 |
| PN | 10 | 10 | 10 | 10 | 10 |
| Écartement | 106 | 110 | 110 | 110 | 110 |
| Code | 170450 | 170500 | 170600 | 170700 | 170800 |

PRIX € H.T.



170 FONTE EN GJL-250 - SIÈGE NBR AVEC UN CONTACT FIN DE COURSE MONTÉ EN POSITION OUVERTE

| Ø nominal | 100 | 125 | 150 | 200 | 250 | 300 | 350 | 400 | 450 | 500 | 600 | 700 | 800 |
|-------------|---------------|---------------|---------------|---------------|---------------|---------------|---------------|---------------|---------------|---------------|---------------|---------------|---------------|
| Passage | 100 | 125 | 150 | 200 | 250 | 300 | 350 | 400 | 450 | 500 | 600 | 700 | 800 |
| PS | 10 | 10 | 10 | 10 | 8 | 6 | 4 | 4 | 3 | 3 | 3 | 2 | 2 |
| PN | 10/16 | 10/16 | 10/16 | 10 | 10 | 10 | 10 | 10 | 10 | 10 | 10 | 10 | 10 |
| Écartement | 50 | 50 | 60 | 60 | 70 | 70 | 96 | 100 | 106 | 110 | 110 | 110 | 110 |
| Code | 170101 | 170126 | 170151 | 170201 | 170251 | 170301 | 170351 | 170401 | 170451 | 170501 | 170601 | 170701 | 170801 |

PRIX € H.T.

Vannes à guillotine

VANNES À GUILLOTINE UNIDIRECTIONNELLES

Certificat matière 3.1 sur demande



Utilisation :

- Eau, eaux usées, pâte à papier, pulvérulents, chimie, agro-alimentaire.

PS : voir détail par série.

TS : -15 °C à +110 °C.

Construction :

- Étanchéité unidirectionnelle.
- Corps Fonte EN GJL-250.
- Pelle Acier Inox ASTM A182 F304.
- Siège EPDM.
- Tige montante Inox 303.
- Fouloir : Fonte EN GJS-400-15.
- Presse-étoupe : tresse PTFE + joint torique EPDM.
- Commande par volant.

Raccordement :  PN10/16.

Normalisation :

- Directive 97/23/CE : Catégorie de risque I - Module A ou Directive 2014/68/UE (voir fiche technique).
- Tests suivant la norme ISO 5208.
- Certificat 3.1 : 10 € par DN.

Point fort :

- Faibles pertes de charge.

171 FONTE EN GJL-250 - SIÈGE EPDM

| Ø nominal | 50 | 65 | 80 | 100 | 125 | 150 | 200 | 250 | 300 | 350 | 400 |
|-------------|---------------|---------------|---------------|---------------|---------------|---------------|---------------|---------------|---------------|---------------|---------------|
| Passage | 50 | 65 | 80 | 100 | 125 | 150 | 200 | 250 | 300 | 350 | 400 |
| PS | 10 | 10 | 10 | 10 | 10 | 10 | 10 | 8 | 6 | 10 | 10 |
| PN | 10/16 | 10/16 | 10/16 | 10/16 | 10/16 | 10/16 | 10 | 10 | 10 | 10 | 10 |
| Écartement | 40 | 40 | 50 | 50 | 50 | 60 | 60 | 70 | 70 | 96 | 100 |
| Code | 171050 | 171065 | 171080 | 171100 | 171125 | 171150 | 171200 | 171250 | 171300 | 171350 | 171400 |

PRIX € H.T.

| Ø nominal | 450 | 500 | 600 |
|-------------|---------------|---------------|---------------|
| Passage | 450 | 500 | 600 |
| PS | 10 | 10 | 10 |
| PN | 10 | 10 | 10 |
| Écartement | 106 | 110 | 110 |
| Code | 171450 | 171500 | 171600 |

PRIX € H.T.

Certificat matière 3.1 sur demande



Utilisation :

- Eau, eaux usées, pâte à papier, pulvérulents, chimie, agro-alimentaire, ne nécessitant pas d'étanchéité totale.

PS : voir détail par série.

TS : -10 °C à +90 °C.

Construction :

- Étanchéité unidirectionnelle.
- Corps Fonte EN GJL-250.
- Pelle Acier Inox ASTM A182 F304.
- Siège Fonte EN GJL-250.
- Tige montante Inox 303.
- Fouloir : Fonte EN GJS-400-15.
- Presse-étoupe : tresse PTFE + joint torique NBR.
- Commande par volant.
- Non étanche, taux de fuite 1 % du KVS.

Raccordement :  PN10/16.

Normalisation :

- Directive 97/23/CE : Catégorie de risque I - Module A ou Directive 2014/68/UE (voir fiche technique).
- Tests suivant la norme ISO 5208.
- Certificat 3.1 : 10 € par DN.

Point fort :

- Faibles pertes de charge.

176 FONTE EN GJL-250 - SIÈGE FONTE EN GJL-250 - ÉTANCHÉITÉ MÉTAL - MÉTAL

| Ø nominal | 50 | 65 | 80 | 100 | 125 | 150 | 200 | 250 | 300 |
|-------------|---------------|---------------|---------------|---------------|---------------|---------------|---------------|---------------|---------------|
| Passage | 50 | 65 | 80 | 100 | 125 | 150 | 200 | 250 | 300 |
| PS | 10 | 10 | 10 | 10 | 10 | 10 | 10 | 8 | 6 |
| PN | 10/16 | 10/16 | 10/16 | 10/16 | 10/16 | 10/16 | 10 | 10 | 10 |
| Écartement | 40 | 40 | 50 | 50 | 50 | 60 | 60 | 70 | 7 |
| Code | 176050 | 176065 | 176080 | 176100 | 176125 | 176150 | 176200 | 176250 | 176300 |

PRIX € H.T.

VANNES À GUILLOTINE UNIDIRECTIONNELLES

Certificat matière 3.1 sur demande



Utilisation :

- Eau, eaux usées, pâte à papier, pulvérulents, chimie, agro-alimentaire.

PS : voir détail par série.

TS : -15 °C à +110 °C.

Construction :

- Étanchéité unidirectionnelle.
- Corps Acier Inox ASTM A351 CF8M.
- Pelle Acier Inox ASTM A182 F316.
- Siège EPDM.
- Tige montante Inox 303.
- Fouloir Inox ASTM A351 CF8M.
- Presse-étoupe : tresse PTFE + joint torique EPDM.
- Commande par volant.

Raccordement :  PN10/16.

Normalisation :

- Directive 97/23/CE : Catégorie de risque I - Module A ou Directive 2014/68/UE (voir fiche technique).
- Tests suivant la norme ISO 5208.
- Certificat 3.1 : 10 € par DN.

172 ACIER INOX ASTM A351 CF8M - SIÈGE EPDM

| Ø nominal | 50 | 65 | 80 | 100 | 125 | 150 | 200 | 250 | 300 | 350 | 400 |
|-------------|---------------|---------------|---------------|---------------|---------------|---------------|---------------|---------------|---------------|---------------|---------------|
| Passage | 50 | 65 | 80 | 100 | 125 | 150 | 200 | 250 | 300 | 350 | 400 |
| PS | 10 | 10 | 10 | 10 | 10 | 10 | 10 | 8 | 6 | 4 | 4 |
| PN | 10/16 | 10/16 | 10/16 | 10/16 | 10/16 | 10/16 | 10 | 10 | 10 | 10 | 10 |
| Écartement | 40 | 40 | 50 | 50 | 50 | 60 | 60 | 70 | 70 | 96 | 100 |
| Code | 172050 | 172065 | 172080 | 172100 | 172125 | 172150 | 172200 | 172250 | 172300 | 172350 | 172400 |

PRIX € H.T.

Certificat matière 3.1 sur demande



Utilisation :

- Eau, eaux usées, pâte à papier, pulvérulents, chimie, agro-alimentaire.

PS : voir détail par série.

TS : -15 °C à +110 °C.

Construction :

- Étanchéité unidirectionnelle.
- Corps Acier Inox ASTM A351 CF8M.
- Pelle Acier Inox ASTM A182 F316.
- Tige montante Inox 303.
- Fouloir Inox ASTM A351 CF8M.
- Presse-étoupe : tresse PTFE + joint torique EPDM.
- Commande par volant.

Raccordement :  PN10.

Normalisation :

- Directive 97/23/CE : Catégorie de risque I - Module A ou Directive 2014/68/UE (voir fiche technique).
- Certificat 3.1 : 10 € par DN.

Non étanche, coefficient de perte : 1 % du KVS.

NOUVEAUTÉ >>

173 MÉTAL/MÉTAL - ACIER INOX ASTM A351 CF8M

| Ø nominal | 50 | 65 | 80 | 100 | 125 | 150 | 200 | 250 | 300 | 350 | 400 |
|-------------|---------------|---------------|---------------|---------------|---------------|---------------|---------------|---------------|---------------|---------------|---------------|
| Passage | 50 | 65 | 80 | 100 | 125 | 150 | 200 | 250 | 300 | 350 | 400 |
| PS | 10 | 10 | 10 | 10 | 10 | 10 | 10 | 8 | 6 | 4 | 4 |
| PN | 10 | 10 | 10 | 10 | 10 | 10 | 10 | 10 | 10 | 10 | 10 |
| Écartement | 40 | 40 | 50 | 50 | 50 | 60 | 60 | 70 | 70 | 96 | 100 |
| Code | 173050 | 173065 | 173080 | 173100 | 173125 | 173150 | 173200 | 173250 | 173300 | 173350 | 173400 |

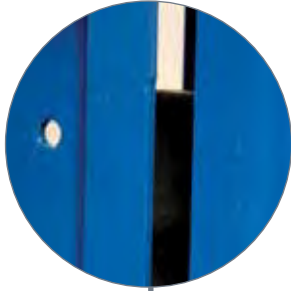
PRIX € H.T.



Vannes à guillotine -GATE®

VANNE À GUILLOTINE BIDIRECTIONNELLE

Pré-perçage des orifices pour montage des accessoires (contacts fin de course, électrodistributeurs, capots de protection)



Peinture anti-corrosion



Plaques supports nervurées pour une meilleure tenue à la déformation



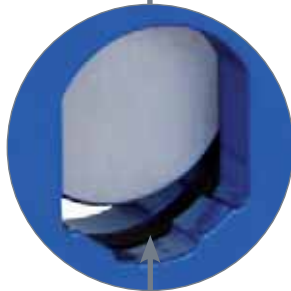
Presse-étoupe PTFE avec fouloir facilement accessible



Index centré permettant le montage du boîtier fin de course avec un encombrement réduit



Pas de zone de rétention



Noix de manœuvre pour tige tournante non montante



Étanchéité NBR renforcée



VANNES À GUILLOTINE BIDIRECTIONNELLES

Certificat matière 3.1 sur demande



Utilisation :

- Eau, eaux usées, pâte à papier, pulvérulents, chimie, agro-alimentaire.

PS : voir détail par série.

TS : -10 °C à +90 °C.

Construction :

- Étanchéité bidirectionnelle.
- Corps Fonte EN GJL-250.
- Pelle Acier Inox ASTM A182 F304.
- Siège NBR.
- Tige non montante Inox 301.
- Fouloir Fonte EN GJS-400-15.

Construction (suite) :

- Presse-étoupe : tresse PTFE + joint torique NBR.
- Commande par volant.

Raccordement :  PN10/16.

Normalisation :

- Directive 97/23/CE : Catégorie de risque I - Module A ou Directive 2014/68/UE (voir fiche technique).
- Tests suivant la norme ISO 5208.
- Certificat 3.1 : 10 € par DN.

Point fort :

- Pas de zone de rétention.

178 FONTE EN GJL-250 - SIÈGE NBR

| Ø nominal | 50 | 65 | 80 | 100 | 125 | 150 | 200 | 250 | 300 | 350 | 400 | 450 | 500 |
|-------------|---------------|---------------|---------------|---------------|---------------|---------------|---------------|---------------|---------------|---------------|---------------|---------------|---------------|
| Passage | 50 | 65 | 80 | 100 | 125 | 150 | 200 | 250 | 300 | 350 | 400 | 450 | 500 |
| PS | 10 | 10 | 10 | 10 | 10 | 10 | 10 | 8 | 6 | 4 | 4 | 3 | 3 |
| PN | 10/16 | 10/16 | 10/16 | 10/16 | 10/16 | 10/16 | 10 | 10 | 10 | 10 | 10 | 10 | 10 |
| Écartement | 40 | 40 | 50 | 50 | 50 | 60 | 60 | 70 | 70 | 96 | 100 | 106 | 110 |
| Code | 178050 | 178065 | 178080 | 178100 | 178125 | 178150 | 178200 | 178250 | 178300 | 178350 | 178400 | 178450 | 178500 |

PRIX € H.T.

178 FONTE EN GJL-250 - SIÈGE NBR AVEC UN CONTACT FIN DE COURSE EN POSITION OUVERTE

| Ø nominal | 50 | 65 | 80 | 100 | 125 | 150 | 200 | 250 | 300 | 350 | 400 |
|-------------|---------------|---------------|---------------|---------------|---------------|---------------|---------------|---------------|---------------|---------------|---------------|
| Passage | 50 | 65 | 80 | 100 | 125 | 150 | 200 | 250 | 300 | 350 | 400 |
| PS | 10 | 10 | 10 | 10 | 10 | 10 | 10 | 8 | 6 | 4 | 4 |
| PN | 10/16 | 10/16 | 10/16 | 10/16 | 10/16 | 10/16 | 10 | 10 | 10 | 10 | 10 |
| Écartement | 40 | 40 | 50 | 50 | 50 | 60 | 60 | 70 | 70 | 96 | 100 |
| Code | 178051 | 178066 | 178081 | 178101 | 178126 | 178151 | 178201 | 178251 | 178301 | 178351 | 178401 |

PRIX € H.T.

→ DN450 et DN500 : produits sur demande.

Certificat matière 3.1 sur demande



NOUVEAUTÉ >>



Utilisation :

- Eau, eaux usées, pâte à papier, pulvérulents, chimie, agro-alimentaire.

PS : voir détail par série.

TS : -15 °C à +110 °C.

Construction :

- Étanchéité bidirectionnelle.
- Corps Fonte EN GJL-250.
- Pelle Acier Inox ASTM A182 F304.
- Siège EPDM.
- Tige non montante Inox 303.
- Fouloir Fonte EN GJS-400-15.

Construction (suite) :

- Presse-étoupe : tresse PTFE + joint torique EPDM.
- Commande par volant.

Raccordement :  PN10.

Normalisation :

- Directive 97/23/CE : Catégorie de risque I - Module A ou Directive 2014/68/UE (voir fiche technique).
- Tests suivant la norme ISO 5208.
- Certificat 3.1 : 10 € par DN.

Point fort :

- Pas de zone de rétention.

177 FONTE EN GJL-250 - SIÈGE EPDM

| Ø nominal | 50 | 65 | 80 | 100 | 125 | 150 | 200 | 250 | 300 | 350 | 400 | 450 | 500 |
|-------------|---------------|---------------|---------------|---------------|---------------|---------------|---------------|---------------|---------------|---------------|---------------|---------------|---------------|
| Passage | 50 | 65 | 80 | 100 | 125 | 150 | 200 | 250 | 300 | 350 | 400 | 450 | 500 |
| PS | 10 | 10 | 10 | 10 | 10 | 10 | 10 | 8 | 6 | 4 | 4 | 3 | 3 |
| PN | 10 | 10 | 10 | 10 | 10 | 10 | 10 | 10 | 10 | 10 | 10 | 10 | 10 |
| Écartement | 40 | 40 | 50 | 50 | 50 | 60 | 60 | 70 | 70 | 96 | 100 | 106 | 110 |
| Code | 177050 | 177065 | 177080 | 177100 | 177125 | 177150 | 177200 | 177250 | 177300 | 177350 | 177400 | 177450 | 177500 |

PRIX € H.T.

NOUVEAUTÉ >>



177 FONTE EN GJL-250 - SIÈGE EPDM AVEC UN CONTACT FIN DE COURSE EN POSITION OUVERTE

| Ø nominal | 50 | 65 | 80 | 100 | 125 | 150 | 200 | 250 | 300 | 350 | 400 |
|-------------|---------------|---------------|---------------|---------------|---------------|---------------|---------------|---------------|---------------|---------------|---------------|
| Passage | 50 | 65 | 80 | 100 | 125 | 150 | 200 | 250 | 300 | 350 | 400 |
| PS | 10 | 10 | 10 | 10 | 10 | 10 | 10 | 8 | 6 | 4 | 4 |
| PN | 10 | 10 | 10 | 10 | 10 | 10 | 10 | 10 | 10 | 10 | 10 |
| Écartement | 40 | 40 | 50 | 50 | 50 | 60 | 60 | 70 | 70 | 96 | 100 |
| Code | 177051 | 177066 | 177081 | 177101 | 177126 | 177151 | 177201 | 177251 | 177301 | 177351 | 177401 |

PRIX € H.T.

→ DN450 et DN500 : produits sur demande.

Vannes à guillotine

VANNE À GUILLOTINE À PELLE TRAVERSANTE

Certificat matière 3.1 sur demande



Utilisation :

- Bien adaptée en papeterie, produits chimiques poudreux et cristallisants, vinicole, cimenterie.

PS : voir détail par série.

TS : -15 °C à +110 °C.

Construction :

- Étanchéité bidirectionnelle.
- Corps Fonte EN GJL-250.
- PELLE Acier Inox ASTM A182 F304.
- Siège EPDM.
- Tige montante Inox 303.

Construction (suite) :

- Fouloir Fonte EN GJS-400-15.
- Presse-étoupe : tresse PTFE + joint torique FKM.

Raccordement :  PN10.

Normalisation :

- Directive 97/23/CE : Catégorie de risque I - Module A ou Directive 2014/68/UE (voir fiche technique).
- Tests suivant la norme ISO 5208.
- Certificat 3.1 : 10 € par DN.

Point fort :

- Pas de zone de rétention.

NOUVEAUTÉ



179 FONTE EN GJL-250 - SIÈGE EPDM - À PELLE TRAVERSANTE

| Ø nominal | 50 | 65 | 80 | 100 | 125 | 150 | 200 | 250 | 300 | 350 | 400 |
|-------------|---------------|---------------|---------------|---------------|---------------|---------------|---------------|---------------|---------------|---------------|---------------|
| Passage | 50 | 65 | 80 | 100 | 125 | 150 | 200 | 250 | 300 | 350 | 400 |
| PS | 10 | 10 | 10 | 10 | 10 | 8 | 8 | 6 | 6 | 4 | 4 |
| PN | 10 | 10 | 10 | 10 | 10 | 10 | 10 | 10 | 10 | 10 | 10 |
| Écartement | 40 | 40 | 50 | 50 | 50 | 60 | 60 | 70 | 70 | 96 | 100 |
| Code | 179050 | 179065 | 179080 | 179100 | 179125 | 179150 | 179200 | 179250 | 179300 | 179350 | 179400 |

PRIX € H.T.

| Ø nominal | 450 | 500 | 600 |
|-------------|---------------|---------------|---------------|
| Passage | 450 | 500 | 600 |
| PS | 3 | 3 | 3 |
| PN | 10 | 10 | 10 |
| Écartement | 106 | 110 | 110 |
| Code | 179450 | 179500 | 179600 |

PRIX € H.T.

→ À partir du DN400 : produits sur demande.

ACCESSOIRES



KIT BOÎTIERS DE FIN DE COURSE MÉCANIQUE :

- Comprenant :
- Les supports.
 - L'indicateur de position.
 - 2 contacts.

| Ø nominal | 50 à 150 | 200 à 300 | Contact seul | Ø 50 à 700 |
|--------------------|----------------|----------------|--------------------|----------------|
| Code | 9801351 | 9801352 | Code | 9801350 |
| PRIX € H.T. | | | PRIX € H.T. | |

infos Équipement contre-bridés et visserie pour vanne guillotine fonte : comprenant :
 • 2 contre-bridés Acier P245GH • Visserie Acier zingué • 2 joints universels.
 série 2134, page 192.



RALLONGE LIVRÉE MONTÉE SUR VANNE GUILLOTINE

→ Produit sur demande.



VOLANT À CHAÎNE

- Utilisable sur les vannes unidirectionnelles et bidirectionnelles.

| Ø nominal | 50 à 150 | 200 à 300 | 350 à 600 |
|------------------------------------|----------|-----------|-----------|
| Code pour vannes tige montante | 9801790 | 9801791 | 9801792 |
| Code pour vannes tige non montante | 9801796 | 9801797 | 9801798 |
| PRIX € H.T. | | | |



CHAÎNE

| | |
|------------------------|----------------|
| Code | 9801795 |
| PRIX (le mètre) | |

COMMANDE PAR LEVIER

- Acier zingué.
- Prix du kit levier seul.
- Utilisable sur les vannes unidirectionnelles.

| Ø nominal | 50 | 65 | 80 | 100 | 125 | 150 | 200 | 250 | 300 |
|--------------------|----------------|----------------|----------------|----------------|----------------|----------------|----------------|----------------|----------------|
| Code | 9801780 | 9801781 | 9801782 | 9801783 | 9801784 | 9801785 | 9801786 | 9801787 | 9801788 |
| PRIX € H.T. | | | | | | | | | |

KIT DÉFLECTEUR

- Comprenant :
- 1 déflecteur Acier Inox ASTM A351 CF8M. Utilisation : vannes unidirectionnelles.
 - 1 joint universel. Application : limite la rétention.

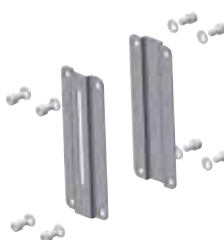
| Ø nominal | 50 | 65 | 80 | 100 | 125 | 150 | 200 | 250 | 300 | 350 | 400 |
|--------------------|----------------|----------------|----------------|----------------|----------------|----------------|----------------|----------------|----------------|----------------|----------------|
| Code | 9801820 | 9801821 | 9801822 | 9801823 | 9801824 | 9801825 | 9801826 | 9801827 | 9801828 | 9801829 | 9801830 |
| PRIX € H.T. | | | | | | | | | | | |

| Ø nominal | 450 | 500 | 600 |
|--------------------|----------------|----------------|----------------|
| Code | 9801835 | 9801836 | 9801837 |
| PRIX € H.T. | | | |

ACCESSOIRES

KIT PLAQUE SUPPORT ET VISSERIE ACIER INOX ASTM A182 F304 POUR TOUS NOS MODÈLES DE VANNES À GUILLOTINE :

Comprenant : • Plaque support.
• 8 vis.



| Ø nominal | 50 | 65 | 80 | 100 | 125 | 150 | 200 | 250 | 300 | 350 | 400 |
|--------------------|---------|---------|---------|---------|---------|---------|---------|---------|---------|---------|---------|
| Code | 9802001 | 9802002 | 9802003 | 9802004 | 9802005 | 9802006 | 9802007 | 9802008 | 9802009 | 9802010 | 9802011 |
| PRIX € H.T. | | | | | | | | | | | |

KIT D'ÉTANCHÉITÉ POUR VANNES À GUILLOTINE



KIT D'ÉTANCHÉITÉ :

| | | |
|-------------|------------------|-------------------|
| NBR | EPDM noir | EPDM blanc |
| PTFE | FKM | Silicone |

TEMPÉRATURE KIT D'ÉTANCHÉITÉ

| Kit d'étanchéité | |
|-----------------------------|------------------|
| NBR | -10 °C à +90 °C |
| EPDM (noir et blanc) | -15 °C à +110 °C |
| TFE | 0 °C à +180 °C |
| FKM | -10 °C à +180 °C |
| SILICONE | -20 °C à +200 °C |

KIT D'ÉTANCHÉITÉ POUR VANNES À GUILLOTINE UNIDIRECTIONNELLES (SÉRIES 170 - 171 - 176 - 172 - 173)

Comprenant : • 1 frette.
• Joint de pelle.
• Joint torique de presse-étoupe.
• 2 tresses.

| Ø nominal | 50 | 65 | 80 | 100 | 125 | 150 | 200 | 250 | 300 | 350 | 400 | 450 | 500 | 600 | 700 |
|--|---------|---------|---------|---------|---------|---------|---------|---------|---------|---------|---------|---------|---------|---------|---------|
| Code Kit d'étanchéité NBR | 9801851 | 9801852 | 9801853 | 9801854 | 9801855 | 9801856 | 9801857 | 9801858 | 9801859 | 9801860 | 9801861 | 9801862 | 9801863 | 9801864 | 9801865 |
| Code Kit d'étanchéité EPDM noir | 9801870 | 9801871 | 9801872 | 9801873 | 9801874 | 9801875 | 9801876 | 9801877 | 9801878 | 9801879 | 9801880 | 9801881 | 9801882 | 9801883 | 9801884 |
| Code Kit d'étanchéité EPDM | 9802170 | 9802171 | 9802172 | 9802173 | 9802174 | 9802175 | 9802176 | 9802177 | 9802178 | 9802179 | 9802180 | 9802181 | 9802182 | 9802183 | 9802184 |
| PRIX € H.T. | | | | | | | | | | | | | | | |
| Code Kit d'étanchéité PTFE | 9801890 | 9801891 | 9801892 | 9801893 | 9801894 | 9801895 | 9801896 | 9801897 | 9801898 | 9801899 | 9801900 | | | | |
| Code Kit d'étanchéité FKM | 9801910 | 9801911 | 9801912 | 9801913 | 9801914 | 9801915 | 9801916 | 9801917 | 9801918 | 9801919 | 9801920 | | | | |
| PRIX € H.T. | | | | | | | | | | | | | | | |
| Code Kit d'étanchéité SILICONE | 9801930 | 9801931 | 9801932 | 9801933 | 9801934 | 9801935 | 9801936 | 9801937 | 9801938 | 9801939 | 9801940 | | | | |
| PRIX € H.T. | | | | | | | | | | | | | | | |

KIT D'ÉTANCHÉITÉ POUR VANNES À GUILLOTINE BIDIRECTIONNELLES (SÉRIES 177 - 178)

Comprenant : • Joint de pelle.
• Joint torique de presse-étoupe.
• 2 tresses.

| Ø nominal | 50 | 65 | 80 | 100 | 125 | 150 | 200 | 250 | 300 | 350 | 400 | 450 | 500 |
|-----------------------------------|---------|---------|---------|---------|---------|---------|---------|---------|---------|---------|---------|---------|---------|
| Code Kit d'étanchéité NBR | 9802240 | 9802241 | 9802242 | 9802243 | 9802244 | 9802245 | 9802246 | 9802247 | 9802248 | 9802249 | 9802250 | | |
| PRIX € H.T. | | | | | | | | | | | | | |
| Code Kit d'étanchéité EPDM | 9802260 | 9802261 | 9802262 | 9802263 | 9802264 | 9802265 | 9802266 | 9802267 | 9802268 | 9802269 | 9802270 | 9802271 | 9802272 |
| PRIX € H.T. | | | | | | | | | | | | | |
| Code Kit d'étanchéité FKM | 9802280 | 9802281 | 9802282 | 9802283 | 9802284 | 9802285 | 9802286 | 9802287 | 9802288 | 9802289 | 9802290 | 9802291 | 9802292 |
| PRIX € H.T. | | | | | | | | | | | | | |

KIT D'ÉTANCHÉITÉ NBR POUR VANNES À GUILLOTINE À PELLE TRAVERSANTE (SÉRIE 179)

Comprenant : • 2 joints de pelle.
• 2 joints torique de presse-étoupe.
• 4 tresses.

| Ø nominal | 50 | 65 | 80 | 100 | 125 | 150 | 200 | 250 | 300 |
|----------------------------------|---------|---------|---------|---------|---------|---------|---------|---------|---------|
| Code Kit d'étanchéité NBR | 9803860 | 9803861 | 9803862 | 9803863 | 9803864 | 9803865 | 9803866 | 9803867 | 9803868 |
| PRIX € H.T. | | | | | | | | | |